

**Sieco**<sup>®</sup>



# **Manual de Usuario**

**DashCam S300**



***Estimado cliente, gracias por elegir nuestro producto. Por favor, lea atentamente esta guía, antes de utilizar su dispositivo.***

## Instrucciones de funcionamiento

### **Paso 1: Descargar la App Sieco DashCam.**

Disponible en Google Play o App Store.

Descargar la aplicación **Sieco Dashcam** para vincular su dispositivo móvil a la **S300**.

A través de la App podrá visualizar, reproducir y configurar su cámara.

Instalación:

La instalación es muy sencilla, seguir el procedimiento descrito a continuación:

1.- El cable de la **S300** tiene un conector para dividir el cable en dos mitades. Esto está pensado para poder de forma sencilla instalar la cámara en el parabrisas y enhebrar el otro extremo desde la caja de fusibles del vehículo hacia el conector del cable de la cámara.

2.- El cable que se conecta a la caja de fusibles tiene tres puntos los cuales se detallan a continuación:

**Amarillo:** Positivo +12V

**Rojo:** Positivo punto de encendido

**Negro:** Negativo o Masa del vehículo.

*Nota: Si quiere hacer una prueba con una fuente externa de 12VDC, puede unir los cables Rojo y Amarillo y conectarlos al Positivo de la fuente. El cable Negro restante ira conectado al Negativo de la fuente.*

Luego de instalar la **S300**, al encender el vehículo, la **DashCam** se activará.

## Procedimiento de Vinculación de la S300 a la app Móvil.

1.- Descargar e instalar la App **Sieco Dashcam**

2.- Iniciar la App **Sieco Dashcam**, posteriormente abrir las conexiones Wifi en su dispositivo móvil. Buscar el Wifi generado por la **S300 Dashcam** (Pwd de acceso: 12345678)

3.- Regresar a la App y presionar el botón "+" para agregar la cámara (de nuevo en este punto el Pwd es 12345678).

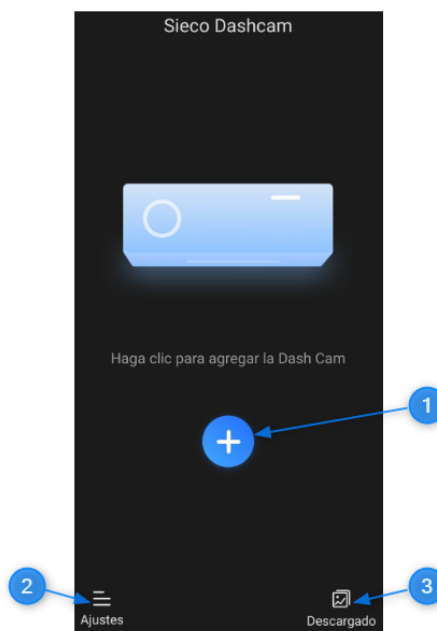
4.- Una vez que la cámara es agregada y visualiza video, presionar el icono del engranaje para ingresar a la configuración.

5.- Colocar una memoria SD y Seleccionar "Formatear SD" para poder comenzar a grabar.

6.- Luego de esto ya podrá configurar los modos de grabación.

Al terminar, la hora de la **S300 DashCam** se sincronizará con la hora de su teléfono móvil.

### Instrucciones de la aplicación:



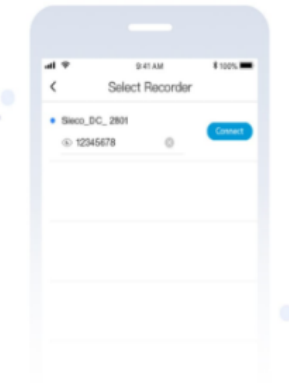
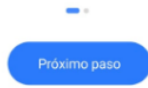
- 1\_. Agregar la DashCam
- 2\_. Ajustes de la Aplicación
- 3\_. Galería Local



Para instalar el equipo:  
Instale y encienda el equipo,  
presione en "Próximo Paso"

### Instalar equipo

Instale y Encienda el equipo



Para conectarse a Wi-Fi,  
mantenga el dispositivo móvil a 2  
metros de distancia de la S300  
DashCam.

Conectar el dispositivo móvil al  
Wi-Fi generado por la S300  
Dashcam (Pwd: 12345678)

### Conectarse a Wi-Fi

Mantenga el teléfono a 2 metros del  
dispositivo



## Características Generales

Nombre del Producto	DashCam – S300
Acceso a la Energía	Caja de fusibles de conexión con cable reductor
Voltaje Nominal	12V
Lente	F37
Resolución del Producto	1080P 30fps
Codificación de video	H.265
Material	Plástico y Aleación de Zinc
Modo de Almacenamiento	Tarjeta Micro SD de alta velocidad [Hasta 128GB] (No Incluida)
Funciones del Producto	<ul style="list-style-type: none"><li>-Conexión Wi-Fi</li><li>-Aplicación integrada</li><li>-Videos FHD 1080P -Visión nocturna</li><li>-WDR</li><li>-Gran angular de 170º</li><li>-Grabación en bucle</li><li>-Monitoreo de estacionamiento las 24 horas</li><li>-G-Sensor</li><li>-Diseño Oculto</li><li>-Fotografía con un click</li><li>-Ayuda a la conducción ADAS</li></ul>
Dimensiones (L + A + Alto)	3.35 x 1.57 x 1.38 pulgadas
Peso	12.3 onzas